



## Hinweise für die Montage des BRANDES Überwachungssystems im Kunststoffmantelrohr

Diese Kurzbeschreibung gilt unter Berücksichtigung der BRANDES Montageanweisung für Kunststoffmantelrohre und ersetzt nicht die Schulung von Monteuren auf die fachgerechte Verarbeitung unserer Materialien.



Weitere Informationen auf  
[www.brandes.de/service](http://www.brandes.de/service)

# BRANDES

... für Sicherheit über den Tag hinaus

## MONTAGEHINWEISE BEI DER VERARBEITUNG AN ROHRVERBINDUNGEN / MUFFEN

Fühlerader und Rückführader vor der Verarbeitung auf Beschädigung prüfen und bei Beschädigung mit gleichem Material ersetzen.

Die Adern auf die vorgegebene Länge zuschneiden und Enden mit der **Abisolierzange BS-AZ** abisolieren.

- Schlaufenbildungen vermeiden
- nicht knicken



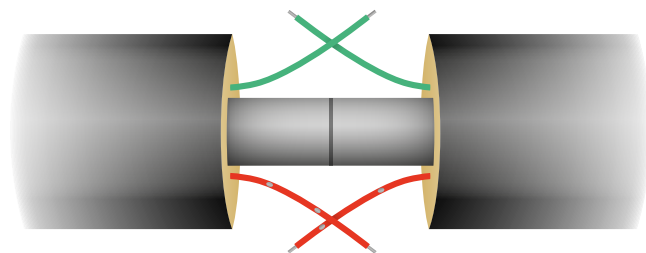
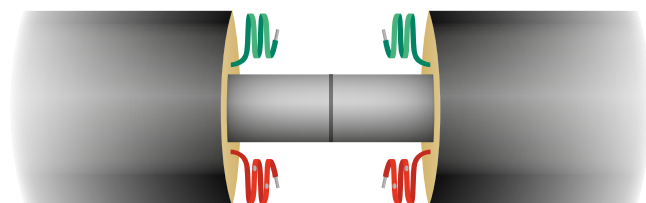
## ISOLIERUNG VON FÜHLER- SCHLEIFEN-VERBINDUNGEN

Die Verbindungen aller **Fühler- und Rückführadern**, **BS-FA** und **BS-RA** sowie von Fühlerschleifen und **Anschlusskabeln BS-SL2** müssen fachgerecht mit **BRANDES Schrumpfschlauch BS-SRA** isoliert werden.

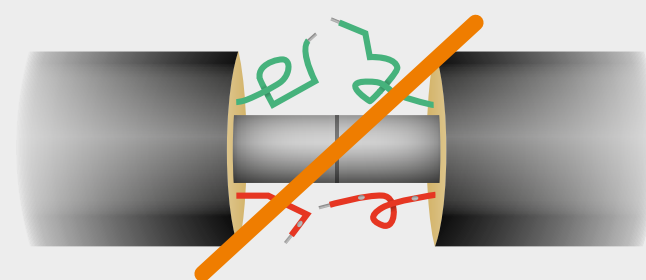
Sämtliche Aderverbindungen müssen mit **BRANDES Quetschverbindern BS-QU22** unter Verwendung der **BRANDES Quetschzange BS-QZ22** hergestellt werden.

### Kabel, Installationskomponenten und Werkzeuge

	Fühlerader	BS-FA
	Rückführader	BS-RA
	Verbindungskabel	BS-SL2
	Quetschverbinder	BS-QU22
	Schrumpfschlauch	BS-SRA
	Quetschzange	BS-QZ22
	Abisolierzange	BS-AZ



Vorbereiten und Prüfen der Fühler- und Rückführadern



## VERBINDUNG DER ADERN

Den Schrumpfschlauch auf eine Ader schieben und danach die Adern gem. Montageanweisung mit **Quetschverbindern BS-QU22** unter Verwendung der **Quetschzange BS-QZ22** verbinden.

Den Schrumpfschlauch mittig zum Quetschverbinder schieben und mit einem geeigneten Heißluftgerät zuerst in der Mitte und danach in Richtung der Enden abschrumpfen, ohne dass Luftblasen eingeschlossen werden.

### Fachgerechte Schrumpfung

Bei vorschriftsmäßiger Verarbeitung bleibt der Schrumpfschlauch transparent, färbt sich nicht braun und an den Enden drückt etwas Schmelzkleber heraus.

Schrumpfschläuche dürfen nicht gekürzt und nicht durch Fremdfabrikate ersetzt werden.

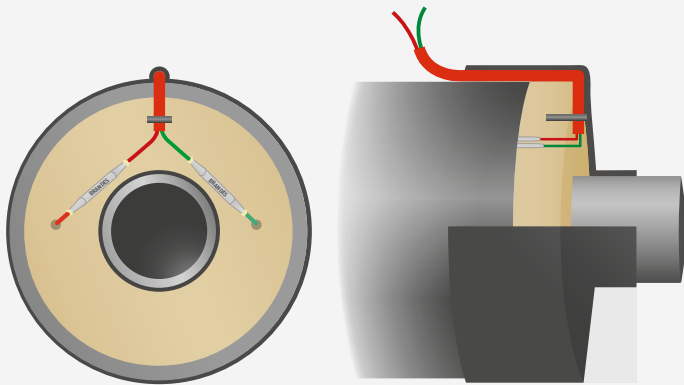


Abb. 1

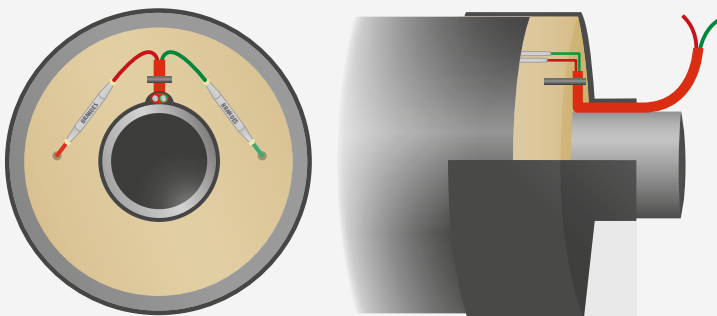


Abb. 2

## KABEL-HERAUSFÜHRUNGEN AN ROHRENDEN / ENDKAPPEN

Werden an **KMR-Enden** in Bauwerken Endkappen aufgeschrumpft, müssen die Mess-Schleifen zuvor mit dem **BS-SL2 Kabel** heraus geführt werden.

Die **Verbindung der Fühler- und Rückführader** mit dem **BS-SL2 Kabel** erfolgt mit den Quetschverbindern **BS-QU22** und die Isolierung mit den Schrumpfschläuchen **BS-SRA**. Die Verarbeitung erfolgt wie in der Montageanweisung für Kunststoffmantelrohre beschrieben.

I. d. R. wird das BS-SL2 Kabel zwischen dem PE-Mantelrohr und der Endkappe herausgeführt (*Abb. 1*), kann aber auch zwischen der Endkappe und dem Mediumrohr (*Abb. 2*) herausgeführt werden.

Zur **Prüfung von Mess-Schleifen** und Ermittlung von Messwerten gelten die von BRANDES Montageprüfgeräten angezeigten Werte, z. B. BS-MH4, BS-MH3, BS-MOK.